



希腊雅典北部Marousi 86m²精装公寓 | 无分摊 | 带车位 |

详细信息

房源信息：该套房源建于1998年，房屋面积为86平方米，2个卧室，1个厨房，1个卫生间，1个停车位，带有电梯，自动汽油供暖，防盗门，安全警报，壁炉，双层玻璃窗，允许宠物，无分摊费用等，能源等级：C。区域介绍：Marousi是雅典的区域商业中心地带。Marousi是微软、谷歌、拜耳、西门子、雀巢等诸多跨国企业在希腊的区域总部所在。整个东南欧最大的购物中心之一The Mall Athens 雅典购物中心也坐落于此。另外，Marousi还坐着希腊的教育部、奥林匹克体育中心等。Marousi与周围郊区Pefki, Vrilissia以及Chalandri 连在一起。此区域是一个交通枢纽，中心主街横跨阿提卡收费公路。这些公路可直通雅典国际机场和比雷埃夫斯港口。雅典地铁1号线的4个车站贯穿Marousi。Marousi有很多著名的公立和私立学校，例如：公立 - - - 法语乌尔苏拉修女学校，雅典德语学校。私立 - - - 雅典国际学校，圣凯瑟琳英国学校。从阿马鲁西奥到海滩的距离并不远，到南部海滩35分钟（25公里），到北部的海滩60分钟（30公里）。

使用面积：86.000m²

卧室：2

房屋价格 18万欧元

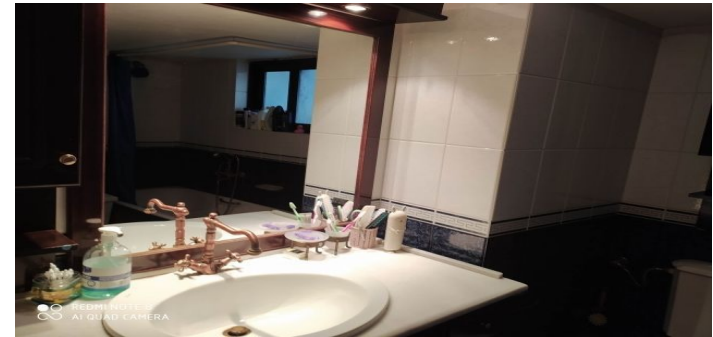
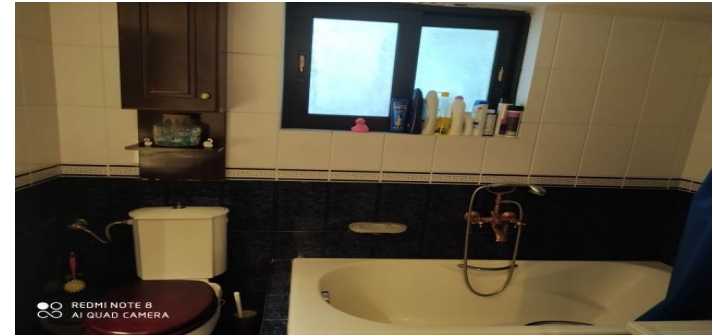
卫生间：1

类型：公寓

楼层：1楼

项目图片：











REDMI NOTE 8
AI QUAD CAMERA