



希腊雅典市中心 Exarchia Neapoli 翻新投资公寓 |

详细信息

房源信息：该房源适合投资，建于1960年，翻新于2022年，房源面积为90平方米，两室一厅，位于一楼，房源特点：带电梯、安全门、空调，光线充足，交通便利，靠近雅典理工学院。区域介绍：位于雅典市中心的黄金投资区域，因为毗邻雅典卫城、景点和众多大学区域，所以是众多游客会选择下榻的地方，也是雅典民宿较集中的区域。

使用面积：90.000 m²

卧室：2

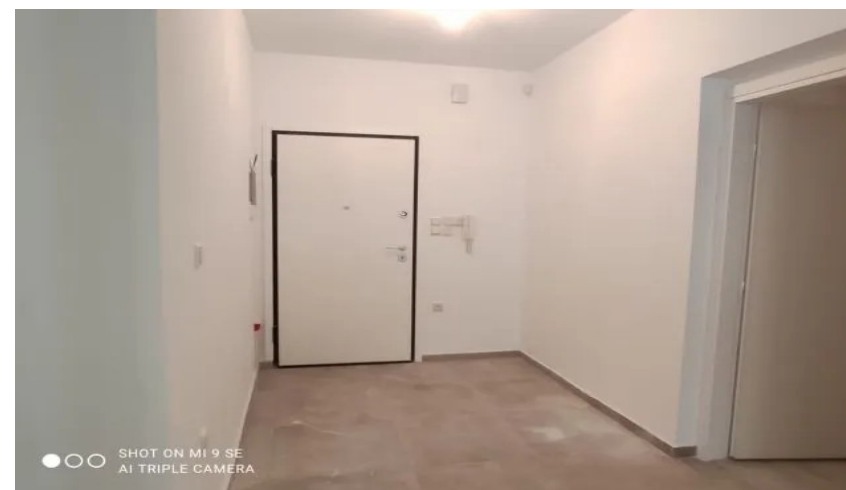
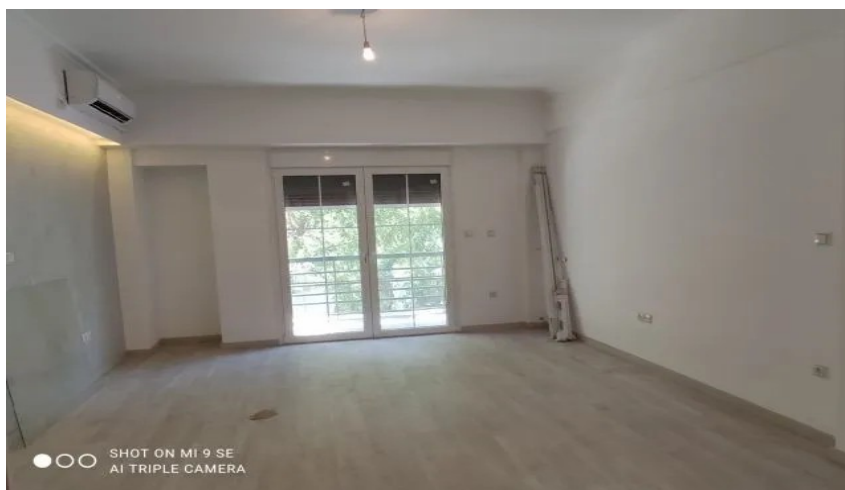
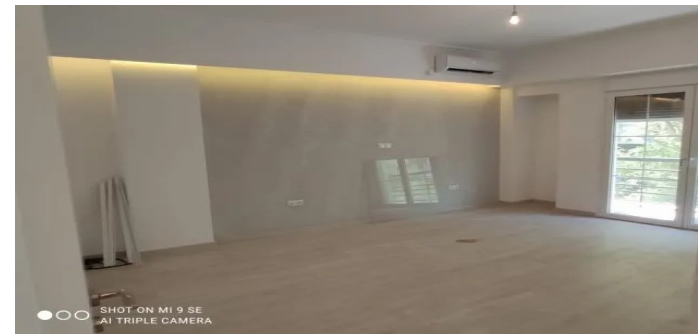
卫生间：1

类型：公寓

楼层：1楼

房屋价格 15 万欧元

项目图片：









SHOT ON MI 9 SE
AI TRIPLE CAMERA